

Ficha de recollida de datos

MVMC Casas Novas e Outros

DENOMINACIÓN DA COMUNIDADE	MVMC Bousabadín
CONCELLO / PARROQUIA	Rois – Herbogo (San Pedro)
DATOS PRINCIPAIS	
Superficie	17 Hectáreas
Límites	Norte: MVMC Pilon e Bousabadín Este, Sur e Oeste: Propiedades particulares.
Situación xeográfica	Situado ao Oeste dos pobos de Casanova, Espai e Rubieiro. Debaixo de Socastro.
Altimetrías	Pendientes relativamente suaves e altitudes comprendidas entre os 150 e so 211 metros.
Características do clima	
Estrutura de usos do solo	Según o visor do mapa de usos do solo, este monte principalmente está formado por coníferas.
ORIXE HISTÓRICA	
A creación desta MVMC data do 4 de Febreiro de 1977	
Jurado Provincial de Montes Vecinales en Mano Común (Exp: 62, ID: 234)	
Patrimonio etnográfico	
Patrimonio natural	
Actividades (Veciños)	As actividades comúns da zona adaptadas á situación xeográfica o tipo de flora e fauna.
CATÁLOGO DE PAISAXES DOS MONTES DE TERRAS DE IRIA	
Catálogo de paisaxes	O Monte atópase dentro da Área Paisaxística da Galicia Central, nas Terras de Santiago-A Barcala.
Directrices de paisaxe	

* Datos obtidos da páxina web da Consellería do medio rural [enlace](#). Datos cartográficos para a realización dos diferentes mapas no distrito forestal IV e no visor do Instituto de Estudos do Territorio da Xunta de Galicia.

**Datos obtidos da páxina do Catálogo de Paisaxes mediante o [enlace](#).

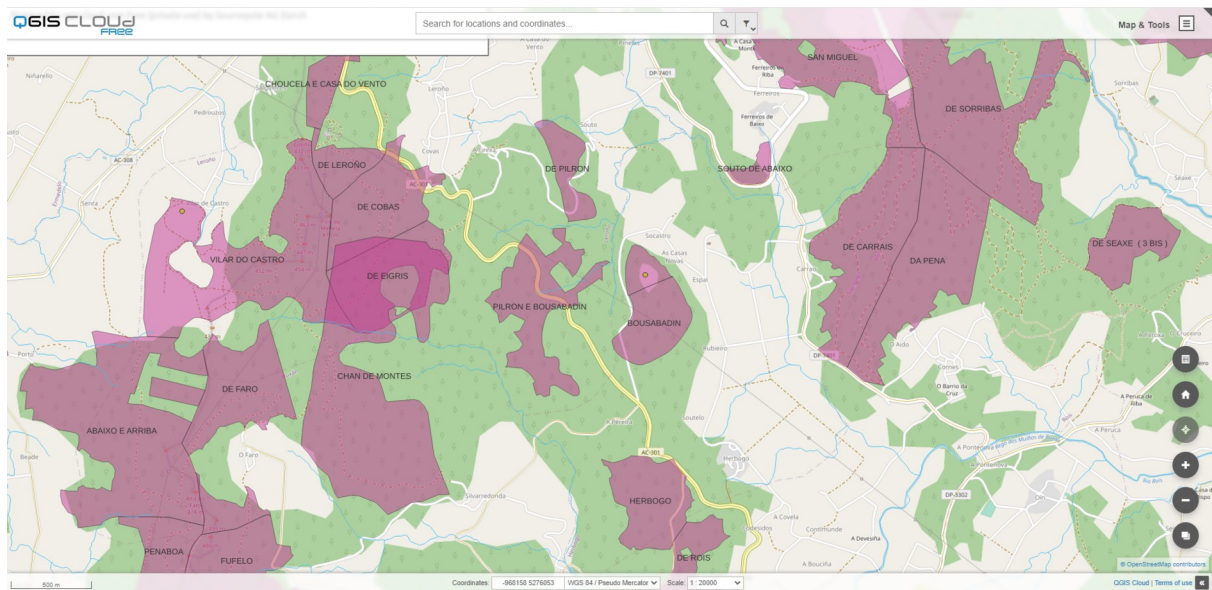
Anexo

A continuación amósanse capturas do QGIS e do visor de mapas relacionadas ca visualización dos Montes Man Comúns, o da ficha e os colindantes.

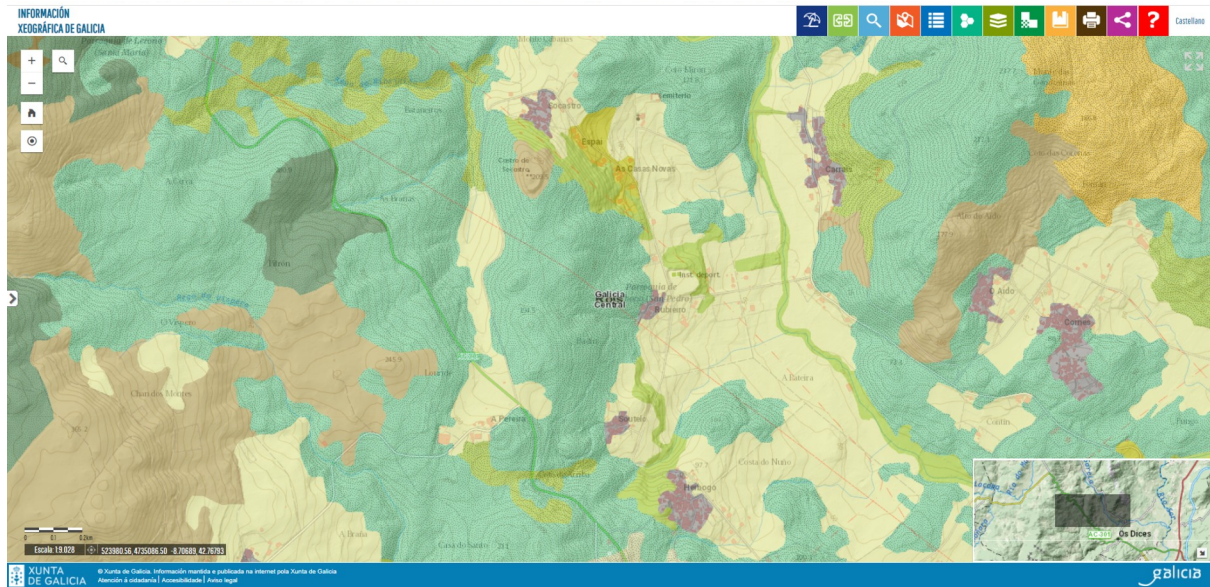
Anexo I: Mapa elaborado no QGIS 3.260



Anexo II: Mapa de montes veciñais



Anexo III: Mapa de ocupación do solo SIOSE 2014. Información xeográfica de Galicia



Anexo IV: Mapa elaborado no QGIS CLOUD free. Mapa satélite

